



Frio Comercial - Congeladores horizontales - Horizontales
puerta de cristal

Modelo: NLFG-670

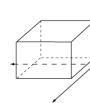
Referencia	19095318
Volumen interior (l)	670
Dimensiones (mm)	2055 x 629 x 892
Potencia electrica (W)	550
Tipo	Tapa cristal
Cestas	8



Visualizar el video

Características generales

- Amplia gama de congeladores disponibles en puertas de cristal desde 110 hasta 375 litros.
- Los congeladores horizontales se caracterizan por su alta eficiencia energética. Se presentan 4 modelos diferentes en función del volumen interior útil.
- Gracias a su diseño se reduce al mínimo las pérdidas térmicas con el exterior.
- Aislamiento en poliuretano inyectado a alta presión (100% libre de CFC's).
- Las cestas de estos congeladores se deben pedir por separado, excepto en el NLFG-400 que incluye 4 cestas en su interior.
- Incluye cerradura con llave y termostato en todos los modelos.
- Acabado exterior e interior lacado en blanco. Marco en aluminio.
- Temperatura de trabajo: -12 a -22°C
- Tensión: 220V/1/50Hz.
- Refrigerante R290a en los modelos de puerta de cristal.
- Disponibles cestas para una mejor distribución de los productos en el interior del congelador.
- Los modelos con puerta de cristal son ideales para la visualización de alimentos congelados y helados.



Dimensiones Embalaje
Largo bruto (Vista frontal): 2095 MM
Ancho bruto (Fondo): 680 MM
Alto bruto 920 MM
Peso bruto / embalado: 120 KG

ICECREAMFREEZER ECOETIQUETA

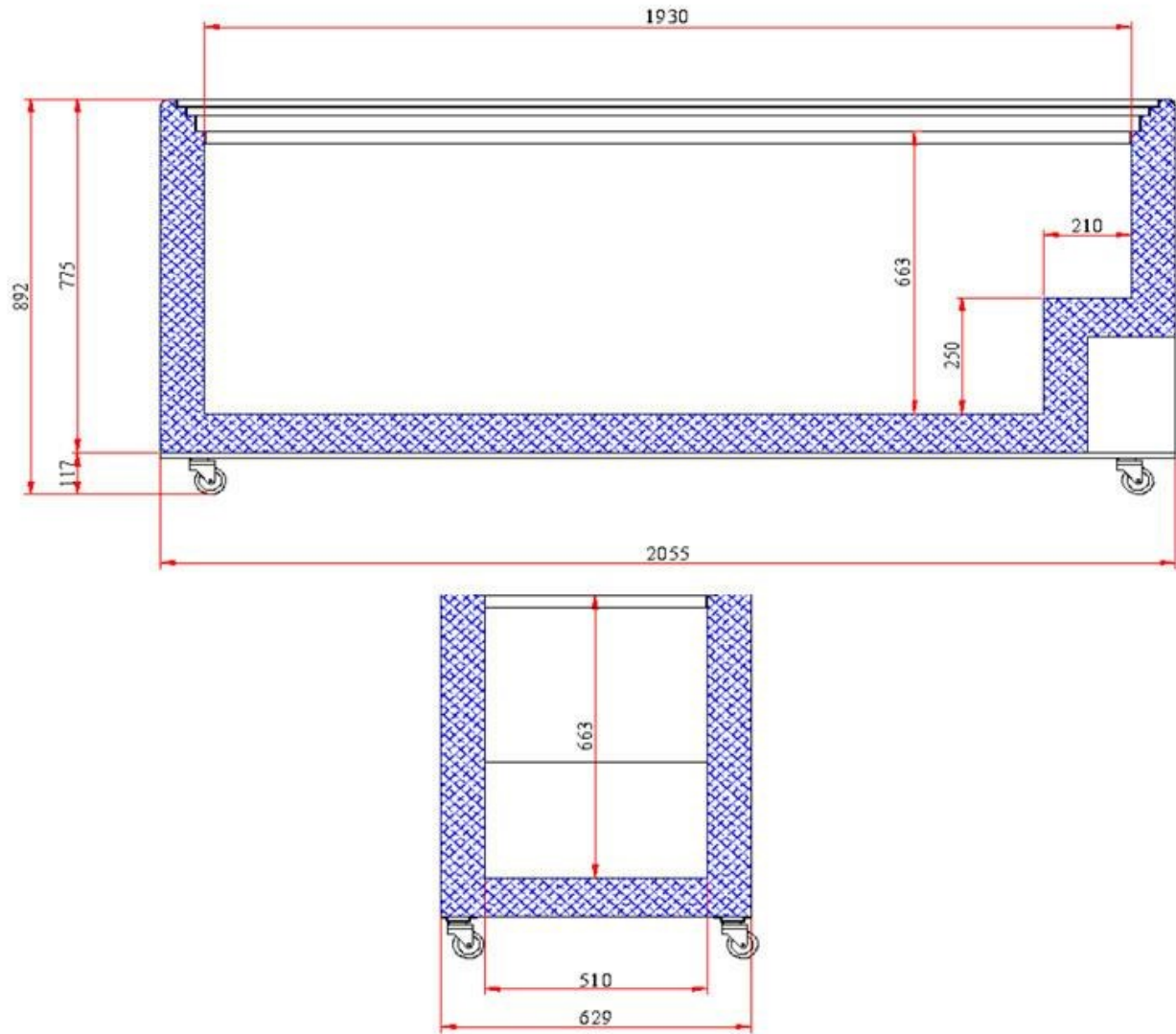
Clase climática:	5
Clasif. Eficiencia Energetica:	D
Consumo anual eléctrico (KWH):	1299,400
Vol. neto congelación (L):	559
Consumo eléctrico 24h (KWH):	3,560
Tª Media +Alta Cong. (°C):	-18
Tª Amb. Máx. (°C):	35
Ind. Eficiencia Energetica IEE:	47,300
Tecnología Luz:	LED
Clase energ. Luz:	F
Duración de Garantía (mes):	12
Web:	WWW,EDENOX,ES
Tipo equipo:	IceCreamFreezer
Familia:	ICFT
Tapa transparente:	true
Vol. cong. total (L):	559
Tª +Alta Cong. (°C):	-18
Max. Tª Amb. (°C):	35
Vol. neto Comp.1 (L):	559
Min. Tª Amb. Rango Comp.1 (°C):	16
Max. Tª Amb. Rango Comp.1 (°C):	35
Min. HR. Rango Comp.1 (%):	80
Max. HR. Rango Comp.1 (%):	75
Tª Recomendada Comp.1 (°C):	-18
Numero compartimientos:	Uno
AE:	1299,400
SAE:	2749,950
Clase temperatura General:	G1
Clase Climatica Ecoetiqueta:	5

ETIQUETA EFICIENCIA ENERGETICA EURO

Enlace Ecoetiqueta:	https://eprel.ec.europa.eu/gr/1
Clase climática:	5
Modelo Certificación:	NLFG-670
Tipo Etq Efici. Energetica:	Congeladores helados (19/18)
Clasif. Eficiencia Energetica:	D
Consumo anual eléctrico (KWH):	1299,400
Vol. neto refrigeración (L):	559
Vol. neto congelación (L):	559
Índice de Eficiencia Energetic (%):	47,300
Consumo eléctrico 24h (KWH):	3,560
Tipo modelo:	Equipo 1 comp congelación
ID Registro EPREL Efficold:	1048108

MEDIDAS Y PESO

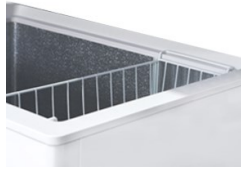
Largo neto (Vista frontal) (mm):	2055
Ancho neto (Fondo) (mm):	629
Alto neto (mm):	892
Largo bruto (Vista frontal) (mm):	2095
Ancho bruto (Fondo) (mm):	680
Alto bruto (mm):	920
Peso bruto / embalado (kg):	120
Peso neto (kg):	99



Familias relacionadas



Horizontales puerta ciega
abatible Puerta abatible hasta
1,5 m



Horizontales puerta de cristal
Accesorios



Islas de congelación
profundidad 890 mm



Horizontales puerta ciega
abatible Puerta abatible hasta 2
m

