



Frio Comercial - Congeladores horizontales - Horizontales  
puerta de cristal

**Modelo: NLFG-550**

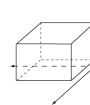
Referencia	19095319
Volumen interior (l)	555
Dimensiones (mm)	1750 x 629 x 892
Potencia electrica (W)	500
Tipo	Tapa cristal
Cestas	7

### Características generales

- Amplia gama de congeladores disponibles en puertas de cristal desde 110 hasta 375 litros.
- Los congeladores horizontales se caracterizan por su alta eficiencia energética. Se presentan 4 modelos diferentes en función del volumen interior útil.
- Gracias a su diseño se reduce al mínimo las pérdidas térmicas con el exterior.
- Aislamiento en poliuretano inyectado a alta presión (100% libre de CFC's).
- Las cestas de estos congeladores se deben pedir por separado, excepto en el NLFG-400 que incluye 4 cestas en su interior.
- Incluye cerradura con llave y termostato en todos los modelos.
- Acabado exterior e interior lacado en blanco. Marco en aluminio.
- Temperatura de trabajo: -12 a -22°C
- Tensión: 220V/1/50Hz.
- Refrigerante R290a en los modelos de puerta de cristal.
- Disponibles cestas para una mejor distribución de los productos en el interior del congelador.
- Los modelos con puerta de cristal son ideales para la visualización de alimentos congelados y helados.



Visualizar el video



Dimensiones Embalaje  
Largo bruto (Vista frontal): 1790 MM  
Ancho bruto (Fondo): 680 MM  
Alto bruto 920 MM  
Peso bruto / embalado: 114 KG

#### ICECREAMFREEZER ECOETIQUETA

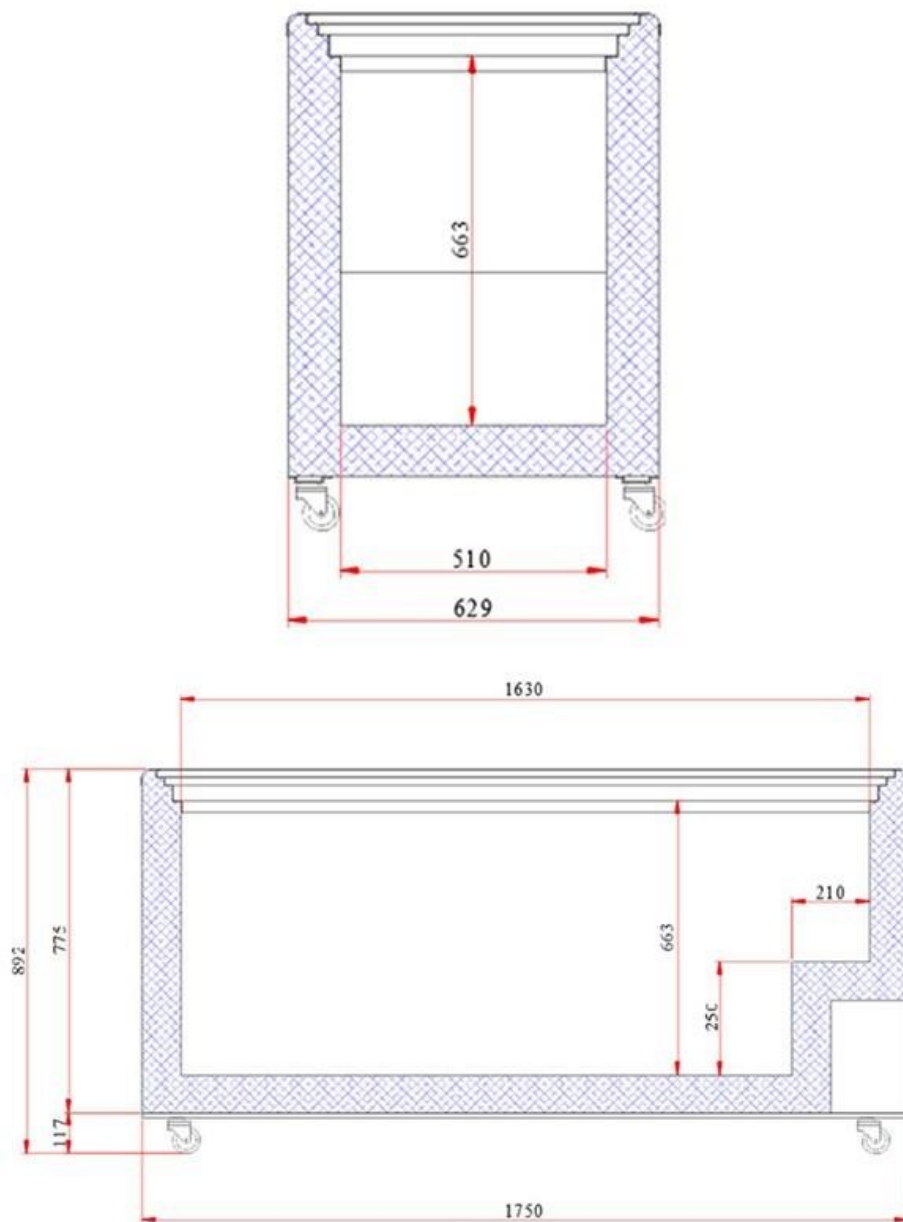
Clase climática:	5
Clasif. Eficiencia Energetica:	E
Consumo anual eléctrico (KWH):	1569,500
Vol. neto congelación (L):	451
Consumo eléctrico 24h (KWH):	4,300
Tª Media +Alta Cong. (°C):	-18
Tª Amb. Máx. (°C):	40
Ind. Eficiencia Energetica IEE:	62,600
Duracion de Garantia (mes):	12
Web:	WWW,EDENOX,ES
Tipo equipo:	IceCreamFreezer
Familia:	ICFT
Tapa transparente:	true
Vol. cong. total (L):	451
Tª +Alta Cong. (°C):	-18
Max. Tª Amb. (°C):	40
Vol. neto Comp.1 (L):	451
Min. Tª Amb. Rango Comp.1 (°C):	16
Max. Tª Amb. Rango Comp.1 (°C):	40
Min. HR. Rango Comp.1 (%):	80
Max. HR. Rango Comp.1 (%):	40
Tª Recomendada Comp.1 (°C):	-18
Numero compartimientos:	Uno
AE:	1569,500
SAE:	2507,840
Clase temperatura General:	G1
Clase Climatica Ecoetiqueta:	5

#### ETIQUETA EFICIENCIA ENERGETICA EURO

Enlace Ecoetiqueta:	<a href="https://eprel.ec.europa.eu/gr/1">https://eprel.ec.europa.eu/gr/1</a>
Clase climática:	5
Modelo Certificación:	NLFG-550
Tipo Etiq Efici. Energetica:	Congeladores helados (19/18)
Clasif. Eficiencia Energetica:	E
Consumo anual eléctrico (KWH):	1569,500
Vol. neto congelación (L):	451
Índice de Eficiencia Energetic (%):	62,600
Consumo eléctrico 24h (KWH):	4,300
Tipo modelo:	Equipo 1 comp congelación
ID Registro EPREL Efficold:	1048110

#### MEDIDAS Y PESO

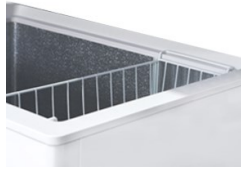
Largo neto (Vista frontal) (mm):	1750
Ancho neto (Fondo) (mm):	629
Alto neto (mm):	892
Largo bruto (Vista frontal) (mm):	1790
Ancho bruto (Fondo) (mm):	680
Alto bruto (mm):	920
Peso bruto / embalado (kg):	114
Peso neto (kg):	96



**Familias relacionadas**



Horizontales puerta ciega  
abatible Puerta abatible hasta  
1,5 m



Horizontales puerta de cristal  
Accesorios



Islas de congelación  
profundidad 890 mm



Horizontales puerta ciega  
abatible Puerta abatible hasta 2  
m

